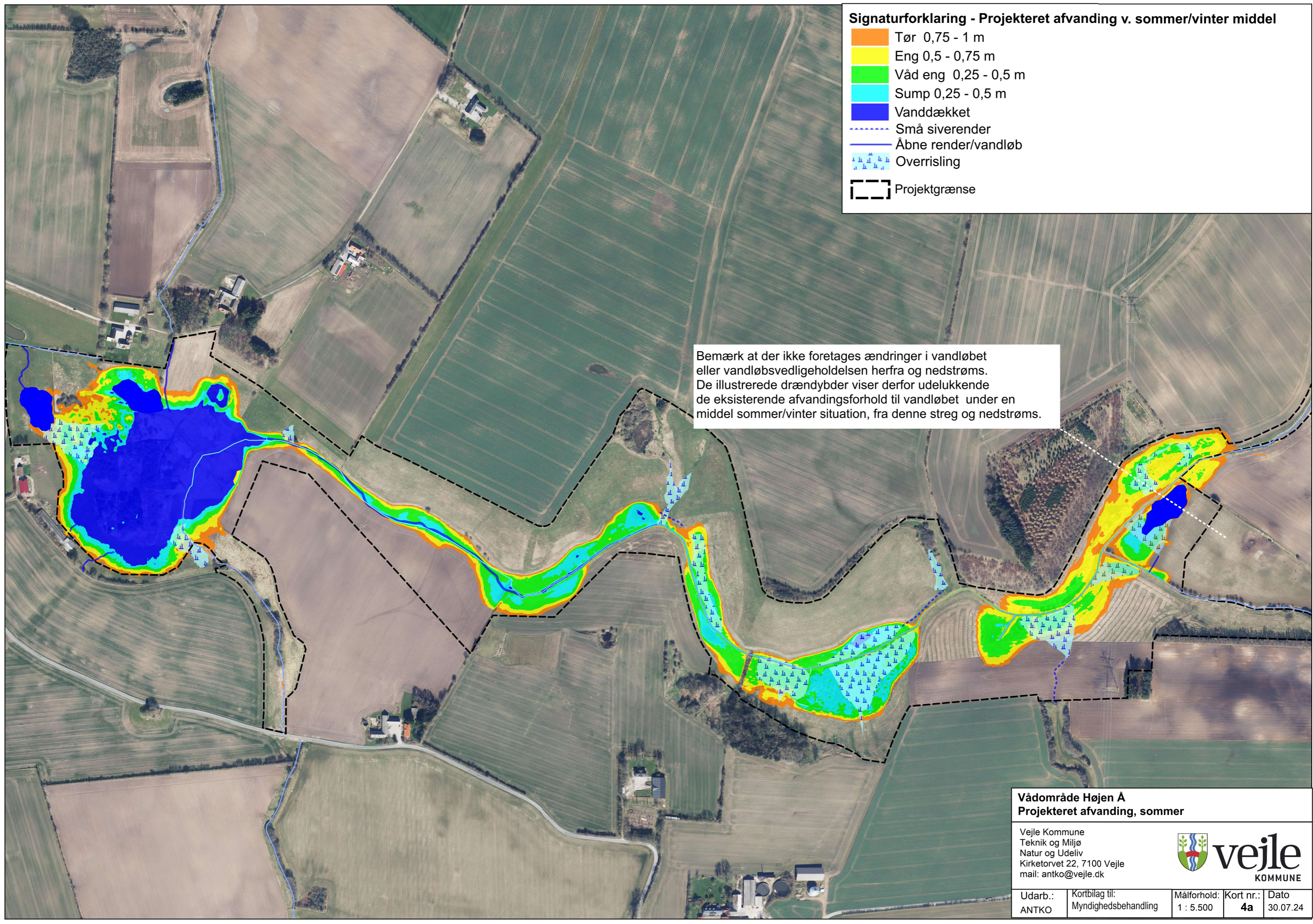


Signaturforklaring - Projekteret afvanding v. sommer/vinter middel

- Tør 0,75 - 1 m
- Eng 0,5 - 0,75 m
- Våd eng 0,25 - 0,5 m
- Sump 0,25 - 0,5 m
- Vanddækket
- Små siverender
- Åbne render/vandløb
- ↑↑↑ Overrisling
- Projektgrænse

Bemærk at der ikke foretages ændringer i vandløbet eller vandløbsvedligeholdelsen herfra og nedstrøms. De illustrerede drændybder viser derfor udelukkende de eksisterende afvandingsforhold til vandløbet under en middel sommer/vinter situation, fra denne streg og nedstrøms.



Vådområde Højen Å Projekteret afvanding, sommer				
Vejle Kommune Teknik og Miljø Natur og Udeliv Kirketorvet 22, 7100 Vejle mail: antko@vejle.dk				
 vejle KOMMUNE				
Udarb.: ANTKO	Kortbilag til: Myndighedsbehandling	Målforskel: 1 : 5.500	Kort nr.: 4a	Dato: 30.07.24