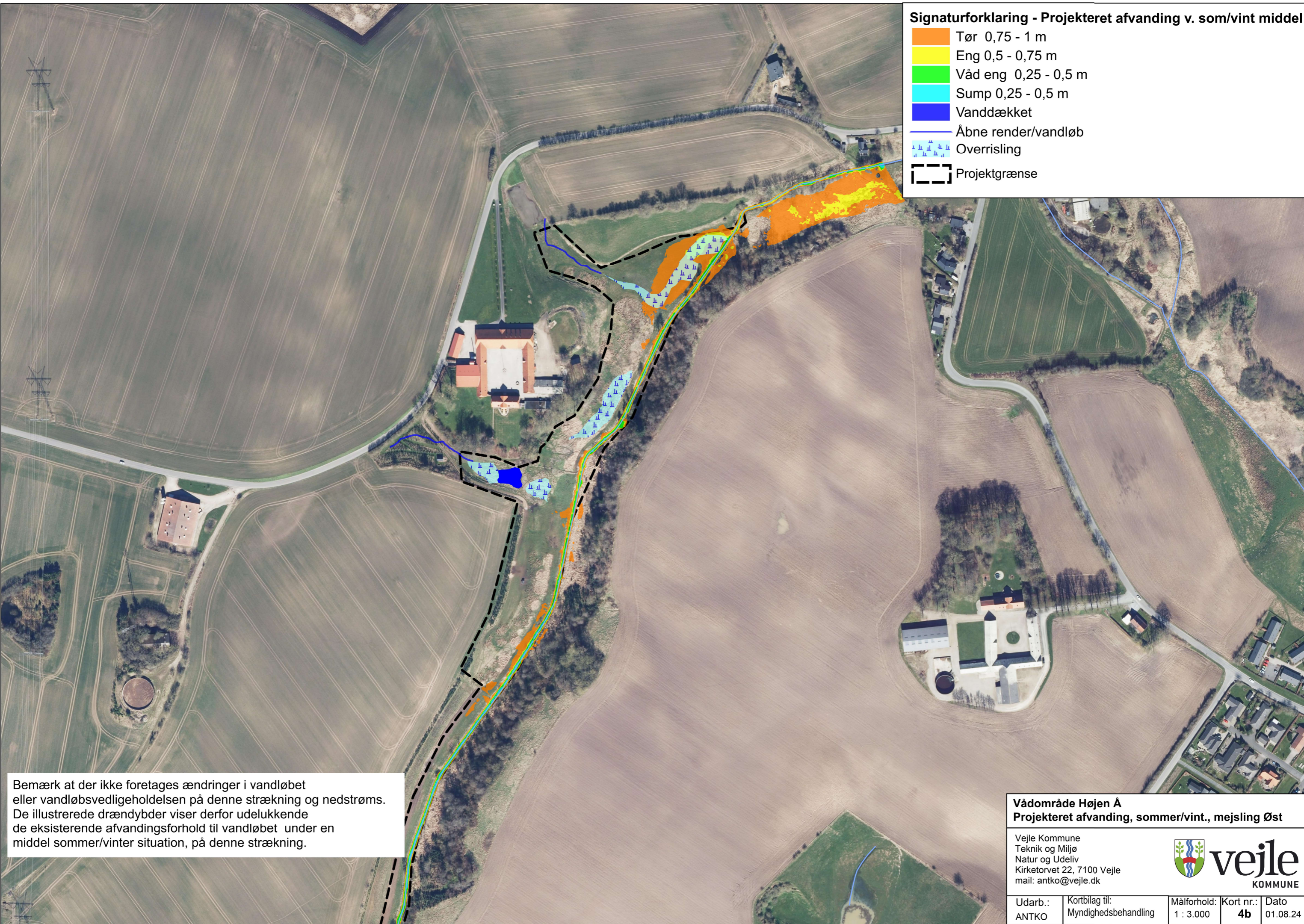


### Signaturforklaring - Projekteret afvanding v. som/vint middel

- Tør 0,75 - 1 m
- Eng 0,5 - 0,75 m
- Våd eng 0,25 - 0,5 m
- Sump 0,25 - 0,5 m
- Vanddækket
- Åbne render/vandløb
- Overrisling
- Projektgrænse



Bemærk at der ikke foretages ændringer i vandløbet eller vandløbsvedligeholdelsen på denne strækning og nedstrøms. De illustrerede drænybder viser derfor udelukkende de eksisterende afvandingsforhold til vandløbet under en middel sommer/vinter situation, på denne strækning.

#### Vådområde Højen Å Projekteret afvanding, sommer/vint., mejsling Øst

Vejle Kommune  
Teknik og Miljø  
Natur og Udeliv  
Kirketorvet 22, 7100 Vejle  
mail: antko@vejle.dk



Udarb.:	Kortbilag til:	Målforhold:	Kort nr.:	Dato
ANTKO	Myndighedsbehandling	1 : 3.000	4b	01.08.24