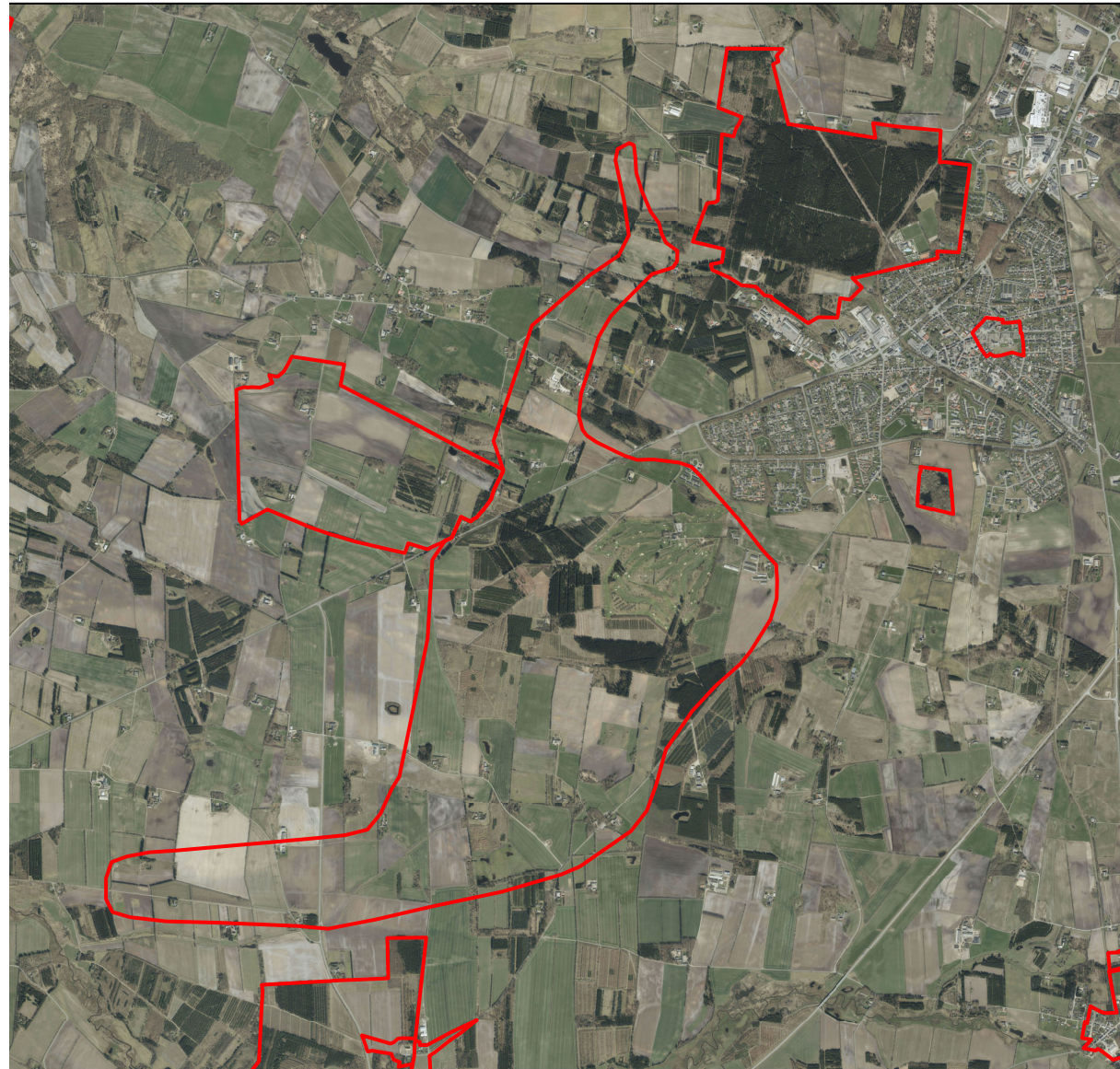


160. Oldtidsmiljø fra Bæksgård og Bregnhoved til Gammelby

Langs et bredt nord sydgående strøg fra Give Plantage og Bæksgård og sydover via Bregnhoved, Hedeby og Gammelby findes utallige fredede og overpløjede gravhøje. De ligger på det sandede randmorænestrøg, der er dannet ved NØ-isens hovedophold under sidste istid. Oldtidsmiljøet indeholder 32 fredede og 86 overpløjede gravhøje. Gravhøjene er koncentreret omkring Bæksgård, hvor der er registreret syv stenalderhøje og fortsætter sydover til Storehøj, Langhøj og Lille og Store Suderhøj og videre til Rævehøj samt Store og Lille Krathøj. Omkring Bregnhoved når terrænet op over 100 m ved Krøshøj, Pindhøj, Flingerhøj og Vandager Høj og falder uroligt mod højgruppen ved Rytterhøj (82 m). De fleste gravhøje omkring Blåbærhøj og Høgelundshøj er overpløjede. Mellem Hedeby og Gammelby findes 14 fredede gravhøje og 14 overpløjede gravhøje. Her bliver terrænet



lavere ned til en sideforgrening på Omme Å,
hvor der er registreret tre stenalderhøje.

Sårbarhed: Gravhøje og omgivelser er sårbare
over for terrænændringer, dybdepløjning
maskinel skovdrift og slørende beplantning.