

Pas på ledningerne og livet

Gør arbejdet sikkert • Kend respektafstandene • Meldepligt



Indledning

Sikkerhedsstyrelsen har udarbejdet stærkstrømsbekendtgørelsen.

Bekendtgørelsens afsnit 5A omhandler sikkerhedsforskrifter for transport og arbejde - blandt andet bygningsarbejde, vejarbejde og landbrugsarbejde - i nærheden af elforsyningsanlæg.

Afsnit 5A kan bestilles gennem boghandlerne.

Det primære formål med bestemmelserne i afsnit 5A er at undgå ulykker og uheld, samt at undgå skader på elforsyningsanlæggene, så store beløb spares for samfundet.

Skader på elforsyningsanlæg bevirker ofte, at forbrugerne er uden strøm i kortere eller længere tid, hvilket medfører produktionstab, store gener for forbrugerne (manglende lys, varme, TV m.v.) og risiko for yderligere ulykker (færdsel, sygehuse, plejehjem).

*Afsnit 5A gælder **ikke** for følgende arbejder:*

1. Almindelig jordbearbejdning i forbindelse med have- og landbrugsarbejde, såsom pløjning, harvning, såning m.v.
2. Kørsel med eller anvendelse af landbrugsmaskiner under luftledning.

Undtagelsen gælder dog kun, såfremt

- maskinens højde over jord (incl. personer, antenner m.v.) ikke er større end 4 m ved lavspænding og 4,5 m ved højspænding, og såfremt
- maskinen ikke har bevægelige dele, som kan overskride de angivne højder over jord, eller at disse dele er fastlåst, så de nævnte højder ikke overskrides.

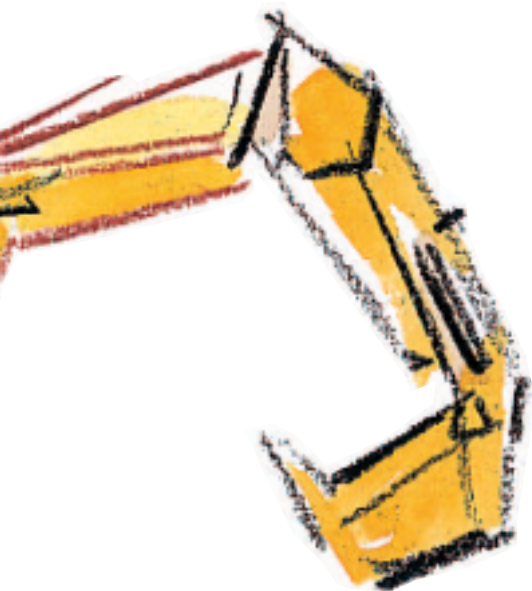
3. Transport og almindelig færdsel på veje, som er åbne for offentlig trafik. For disse gælder færdselsloven og de heri angivne højder.
4. Arbejde og transport, der udføres af elselskaber eller efter særlig aftale med det stedlige elselskab.



Almindelige bestemmelser

For alt arbejde i nærheden af elforsyningsanlæg gælder følgende:

1. Ved planlægning, instruktion og udførelse skal der udvises omtanke og omhu for at undgå fare for personer og gods.
2. Ethvert elforsyningsanlæg skal betragtes som spændingsførende, medmindre folk fra elselskabet har erklæret det spændingsløst.
3. Har man fået anvisninger fra elselskabet, skal disse nøje følges.



persy-96

Planlægning

I afsnit 5A foreskrives blandt andet:

1. Ved ethvert grave-, bore- og nedramningsarbejde i jorden (gade, vej, mark m.v.), skal der rettes henvendelse til det stedlige elselskab for at få oplysning om, hvorvidt der er elkabler i arbejdsområdet.
2. At enhver, der iværksætter eller er ansvarlig for udførelsen af arbejde i nærheden af luftledninger og transformerstationer, skal vurdere, om det er muligt at overholde visse nærmere angivne respektafstande fra anlæggene. Er dette ikke muligt, skal der rettes henvendelse til det stedlige elselskab, og nærmere anvisning på arbejdets udførelse, herunder en eventuel nedsættelse af respektafstandene, skal aftales med elselskabet.

Ved henvendelse til elselskabet i forbindelse med gravearbejde udleveres enten nogle planer, der viser elkablernes placering, eller gives anvisning på stedet. Send eventuelt på forhånd en situationsplan over arbejdets omfang.

Bemærk

Respektafstandene i afsnit 5A gælder kun ved arbejde. Afstande mellem færdige bygninger m.v. og elforsyningsanlæg er mindre. Spørg elselskabet om disse.



Instruktion

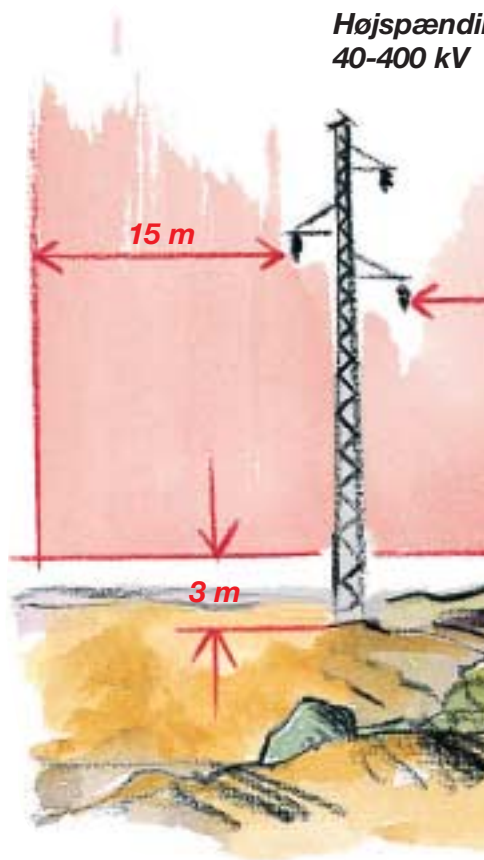
Entreprenøren - og det er enhver, der iværksætter og er ansvarlig for udførelsen af arbejde i nærheden af elforsyningsanlæg - skal sørge for,

1. at personale, der udfører sådant arbejde, er blevet gjort bekendt med de bestemmelser i afsnit 5A, som vedrører dets opgaver,
2. at alle, der er beskæftiget ved arbejdet, er instrueret om
 - eventuelle elforsyningsanlæg i arbejds- eller transportområdet
 - respektafstandene fra anlæggene
 - eventuelle anvisninger fra elselskabet,
3. at personalet er bekendt med, hvilket elselskabsområde der arbejdes i, og hvilket telefonnummer selskabet har.

Entreprenøren skal endvidere anmelde enhver skade, ulykke eller uheld i forbindelse med elforsyningsanlæg til elselskabet.

En liste over alle elselskaber med telefonnumre kan rekvireres hos Danske Energi på telefon 35 300 400, fax 35 300 401 eller de@danskeenergi.dk

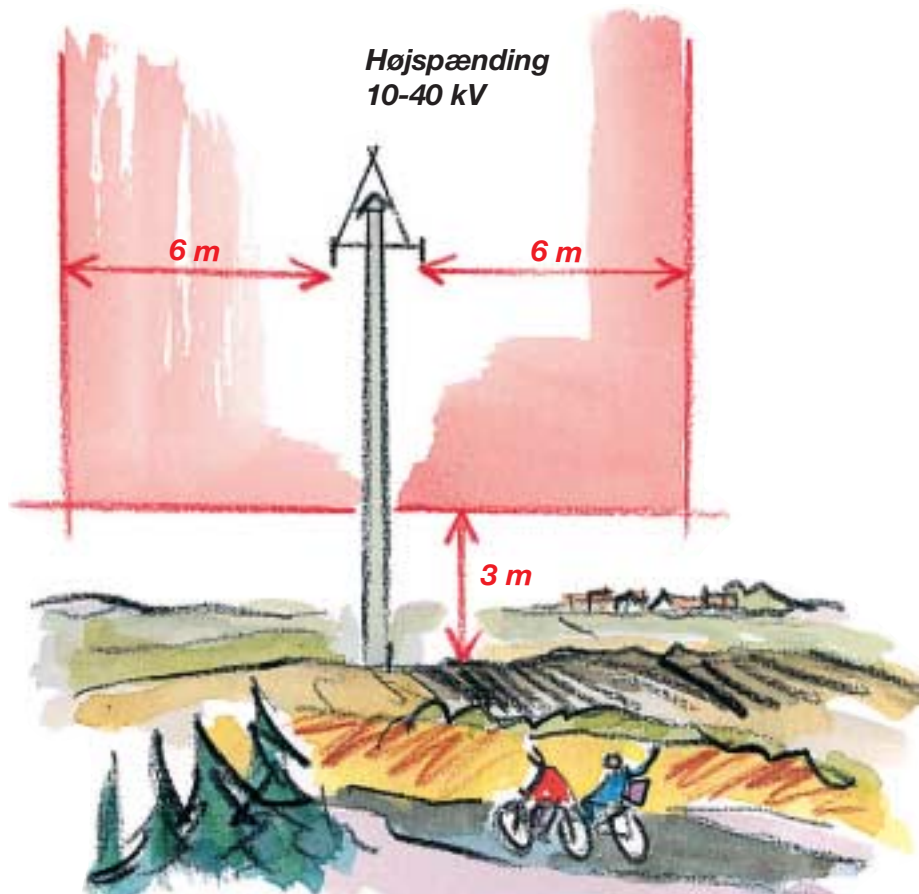
Respektafstand for højspænding luftledninger



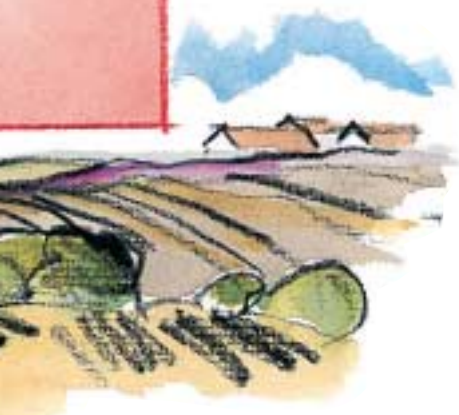
de
ngs-

ng

15 m



Højspænding
10-40 kV



De røde linier markerer de gældende respektafstande.

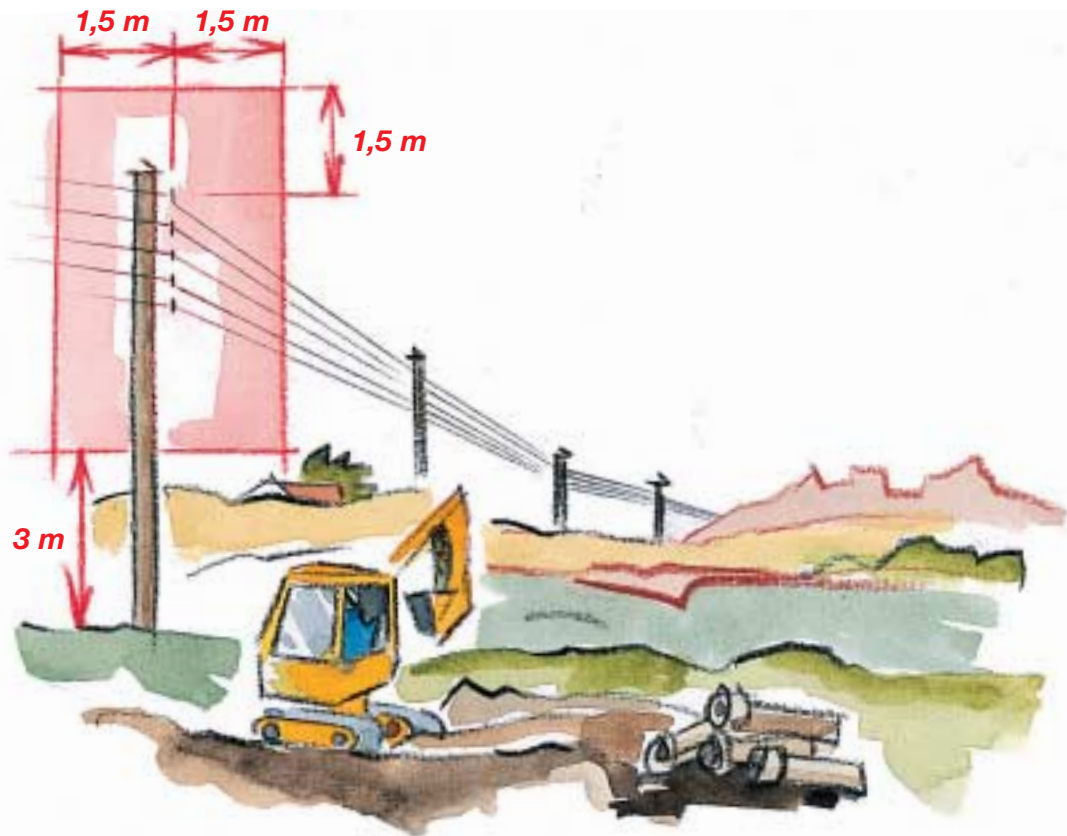
Feltet inden for den røde linie er tegnet som et snit, men skal selvfølgelig forstås som gældende langs hele linien.

Der er ofte mulighed for at arbejde inden for respektafstandene, bare det sker i samarbejde med elseskabet.

Spørg elseskabet om det kan lade sig gøre.

Respektafstande for lavspændings-luftledninger

(gælder også for luftkabler)



De røde linier markerer de gældende respektafstande.

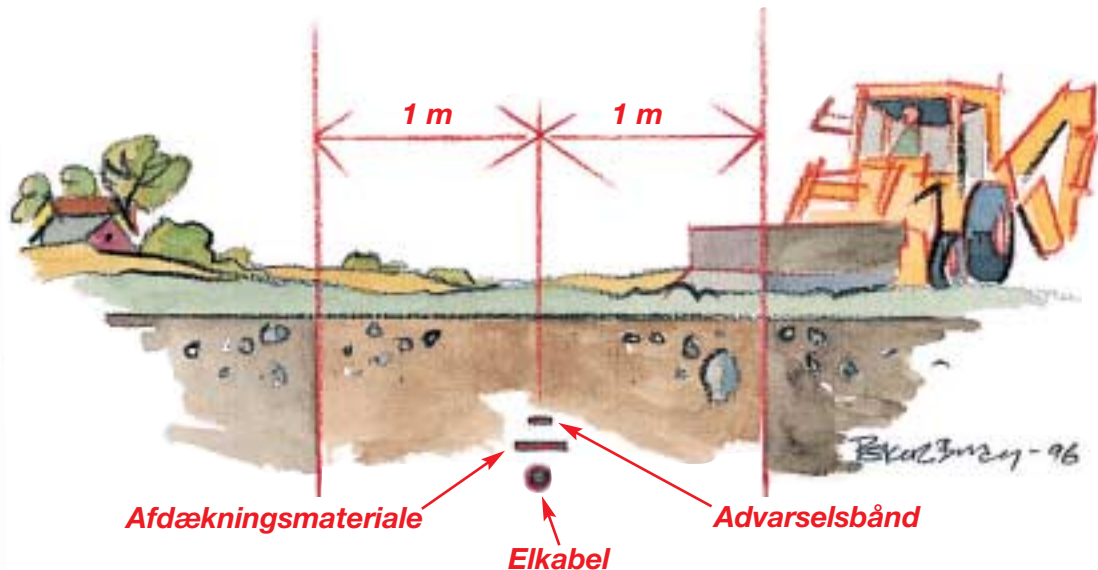
Feltet inden for den røde linie er tegnet som et snit, men skal selvfølgelig forstås som gældende langs hele linien.

Der er ofte mulighed for at arbejde inden for respektafstandene, bare det sker i samarbejde med elseskabet.

Spørg elseskabet om det kan lade sig gøre.

Respektafstanden skal også overholdes ved opsætning af træer og anden stor beplantning.

Respektafstande for elkabler



Støder man på advarselsbånd eller afdækningsmateriale, er man inden for respektafstanden. Stands gravningen og kontakt elselskabet.

Fremgangsmåde ved grave-, bore- og nedgravningsarbejde:

1. Oplysninger om eventuelle elkabler i graveområdet skal indhentes hos elselskabet. Hvis der eventuelt skal foreligge gravetilladelse, skal denne indhentes hos kommunen, som kræver, at alle berørte ledningsejere kontaktes for påvisning af eventuelle kablers og ledningers beliggenhed.
2. Kabelplaceringer i graveområdet skal klarlægges.
3. Eventuelt arbejde inden for respektafstanden skal aftales med elselskabet.

De røde linier markerer de gældende respektafstande. Gravning inden for denne zone må ikke finde sted uden særlig aftale med elselskabet.

Elkabler ligger normalt i en dybde fra 0,35 m til 1,2 m, men terrænenheder kan have ændret dybden.

Telekabler er nedgravet til en dybde varierende fra 40 cm til omkring 1 meter. En stor del af telekablerne er forsynet med gul eller orange plastikplakke, men nogle typer telekabler er ikke til at skelne fra eksempelvis elkabler. Telekabler kan også føre *livsfarlige spændinger*. Derfor skal telekabler **altid** omgås med samme varsomhed som elkabler.

Er ulykken sket

Meldepligt



Elselskab



Ambulance

Elselskabet skal hurtigst muligt underrettes om, hvor uheldet eller ulykken er sket, hvad der er sket, og om anlægget eventuelt skal afbrydes.

Er man alene med en tilskadekommen og skal være hos denne, mens der ventes på hjælp, bedes om muligt en forbipasserende om at underrette elleverandøren.

Underretning gives pr. telefon, eventuelt ved at trykke **112**.

Afvent hjælp.



Tryk elselskabets nummer eller 112

Sørg for, at ingen i mellemtiden kommer inden for:

10 m fra nedrevne højspændingsledninger

2 m fra nedrevne lavspændingsledninger

5 m fra overgravede kabler.

Stempel